

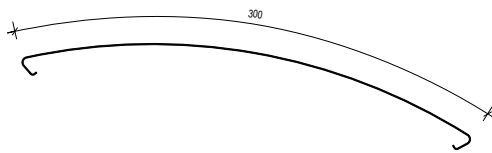


www.hunterdouglas.cl

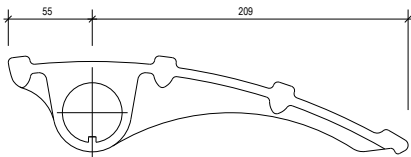
HunterDouglas®

CONTROL SOLAR

PANEL PERFORADO



COSTILLA AEROSCREEN



DESCRIPCIÓN TÉCNICA

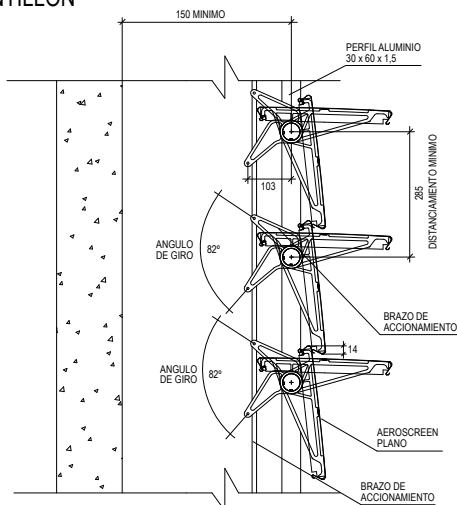
| Quiebravista | Material | Espesor (mm.) | Peso (kg/m ²) | Rendimiento (paneles/ml) |
|----------------|----------|---------------|---------------------------|--------------------------|
| Aeroscreen 300 | Aluzinc | 0,6 | 14,0 | 3,5 |
| | Aluminio | 0,8 | 11,0 | |

Colores: Más de 100 colores estándar y especiales a pedido
 Terminación: Lisa o perforada
 Usos: Quiebravistas
 Largos: Máximo 6 metros
 Mecanismos: Manual o motorizado

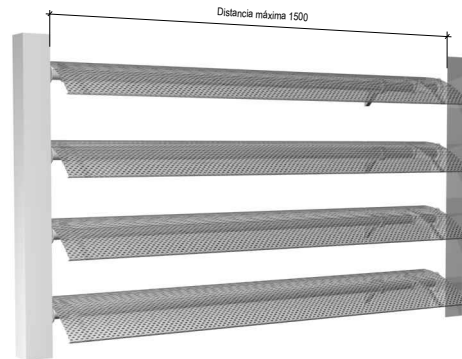
CARACTERÍSTICAS

- El quebravista **Aeroscreen 300** ha sido diseñado para revestir como una doble piel, fachadas de edificios, y a la vez ser una solución eficaz en la protección solar pasiva, manteniendo el contacto entre el interior y el exterior del recinto debido a su transparencia.
- Es un sistema compuesto por paneles perforados que van fijos sobre costillas de aluminio que se insertan en tubos de aluminio extruido.
- Debido a las características de sus componentes y a su bajo peso, el **Aeroscreen 300**, puede ser instalado en planos rectos, curvos o inclinados, e incluso como cortasol cenital.

ESCANTILLÓN

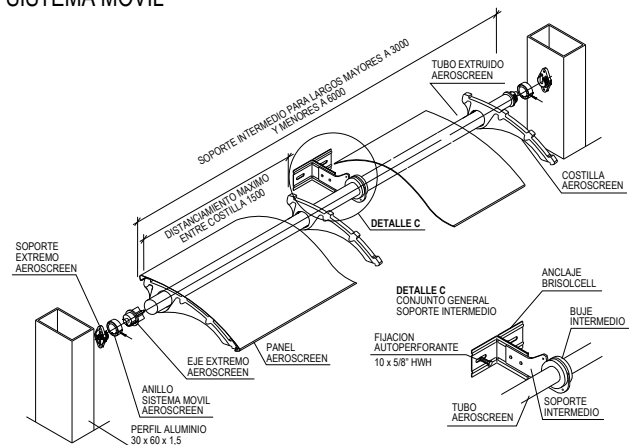


FORMA DE INSTALACIÓN

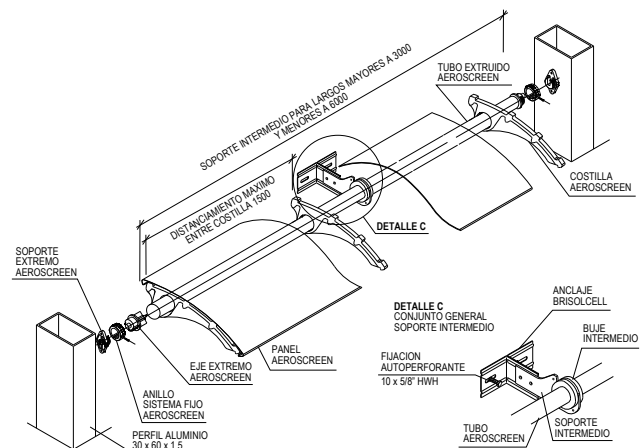


COMPONENTES Y SECUENCIAS DE INSTALACIÓN

SISTEMA MÓVIL



SISTEMA FIJO



Nota: Los componentes del producto de esta ficha están en constante proceso de innovación y desarrollo, por lo que pueden estar afectos a modificaciones. Las medidas informadas en esta Ficha Técnica están expresadas en milímetros (mm).

www.hunterdouglas.cl

Show Room

Avenida del Cóndor 600, Edificio Pirámide 1, primer piso
 Ciudad Empresarial, Huechuraba. Teléfono: 394 0300.

