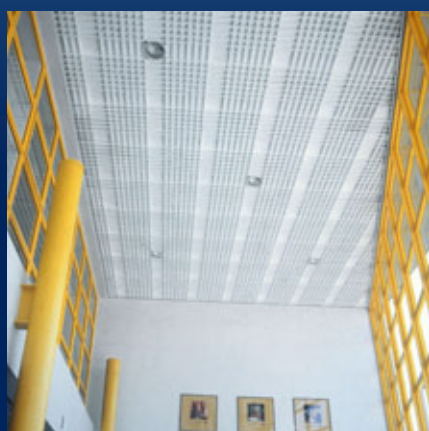
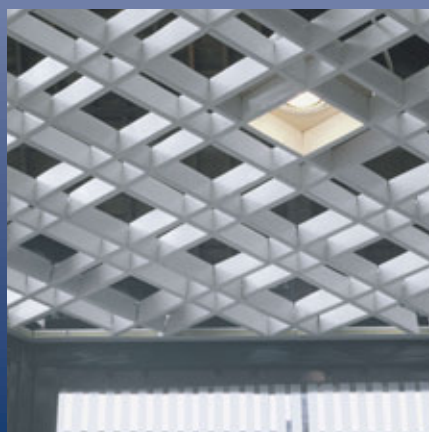


HunterDouglas®
PRODUCTOS ARQUITECTONICOS

Innovación Permanente



CIELOS METÁLICOS

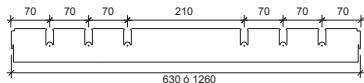
CIELO MULTICELL



HunterDouglas®
PRODUCTOS ARQUITECTONICOS

www.hunterdouglas.cl

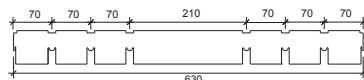
PERFIL DERECHO



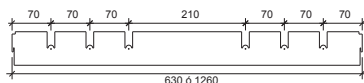
SECCIÓN



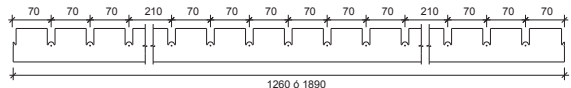
PERFIL IZQUIERDO



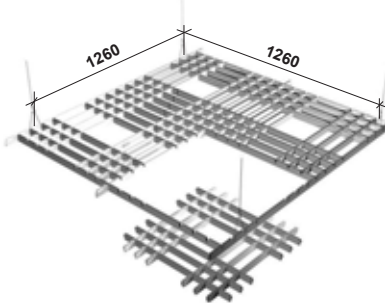
PERFIL DERECHO UNIÓN



PERFIL PORTADOR



FORMA DE INSTALACIÓN



DESCRIPCIÓN TÉCNICA

Cielo	Material	Espesor (mm.)	Grilla (mm.)	Peso (Kg/m ²)	Largos (mm.)	Rendimiento (ml/m.)
Multicell	Aluzinc	0,4	52,5 opción 1	7,20	630 x 630	30
		0,4	52,5 opción 2	8,16	630 x 630	34
		0,4	70 opción 3	5,76	630 x 630	24
		0,4	70 opción 4	5,28	630 x 630	22
		0,4	52,5 opción 5	7,20	630 x 630	30
		0,4	52,5 opción 6	5,76	630 x 630	24

Colores: Más de 100 colores estándar y especiales a pedido

Terminación: Lisa

Uso: Cielos

CARACTERÍSTICAS

- El cielo **Multicell** es un cielo abierto y transparente.
- Está formado por perfiles metálicos formados en U, de 33,5 mm. de alto y 10 mm. de espesor, que se ensamblan unos a otros creando módulos de 630 mm. x 630 mm., compuesto de grillas cuadradas o rectangulares (ver cuadro superior derecho). El matrizado del cielo **Multicell** está hecho en base a grillas de 52,5 mm. y 70 mm.
- Los perfiles izquierdos y derechos se ensamblan según sus módulos, formando placas que se unen mediante un perfil derecho unión de 630 mm. ó 1260 mm. y un perfil portador de 1260 mm. ó 1890 mm..
- El cielo **Multicell** se puede fabricar con diferentes tipos de grillas, modificando el paso de los perfiles derechos y/o izquierdos.

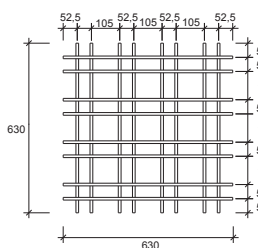
MONTAJE

El montaje del cielo **Multicell** es simple y rápido, pues las placas se ensamblan a perfiles de unión y portadores, los que a su vez van colgados de vigas o losas. El conjunto del sistema forma un cielo continuo, sin uniones aparentes.

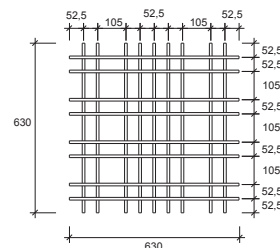
Nota: Los componentes del producto de esta ficha están en constante proceso de innovación y desarrollo, por lo que pueden estar afectos a modificaciones. Las medidas informadas en esta Ficha Técnica están expresadas en milímetros (mm.).

DETALLE DE MODULACIONES

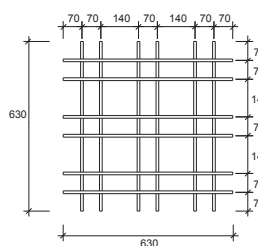
OPCION 1 (GRILLA 52,5 mm.)



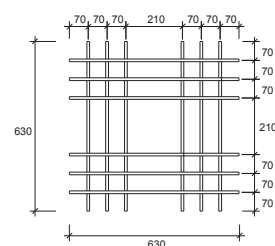
OPCION 2 (GRILLA 52,5 mm.)



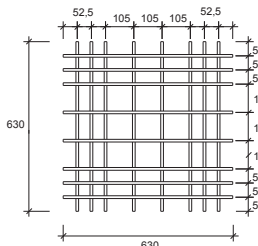
OPCION 3 (GRILLA 70 mm.)



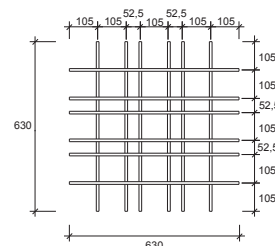
OPCION 4 (GRILLA 70 mm.)



OPCION 5 (GRILLA 52,5 mm.)



OPCION 6 (GRILLA 52,5 mm.)



REMATE PERIMETRAL

