



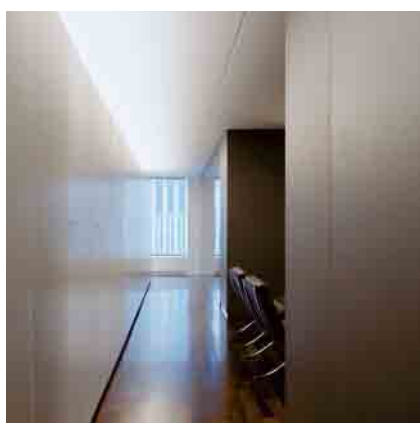
[www.hunterdouglas.cl](http://www.hunterdouglas.cl)



**HunterDouglas®**

CIELOS

## TECHSTYLE



### DESCRIPCIÓN DEL PRODUCTO

Material: Fibra de vidrio con poliéster no tejido  
Espesor: 28 mm.  
Peso: 1,24 Kg/m<sup>2</sup>  
Color: Blanco  
Usos: Cielos  
Módulos: 610 x 1220 mm.  
1220 x 1220 mm.  
Rendimiento: 610 x 1220 mm.: 1,35 unid./m<sup>2</sup>  
1220 x 1220 mm.: 0,67 unid./m<sup>2</sup>

#### Otras Propiedades:

Especificaciones Acústicas: NRC 0,85 (ASTM C 423)  
SAA 0,89 (ASTM C 423)  
CAC 17 (ASTM C 423) (ASTM E 1414)  
Reflectancia Lumínica: LR-1 (75%) (ASTM E 1477)  
Resistencia al Fuego: Clase A (1) (ASTM E 84) (ASTM E 1264)  
Llama < 25  
Humo < 50

Resistencia a la humedad: Resistencia de 95% en 40° C temperatura.

### CARACTERÍSTICAS

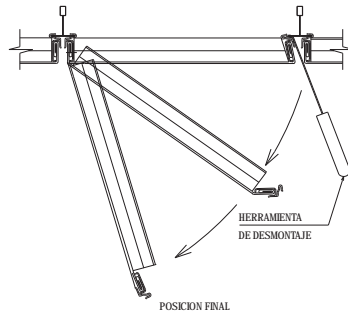
- Cielo de apariencia monolítica con modulaciones de hasta 4' x 4' (1220 x 1220 mm.), de atractiva superficie textil, fabricado en base a fibras textiles (fibra de vidrio y poliéster).
- Excelente comportamiento acústico.
- Uso de perfilería estándar 15/16'.
- Ignífugo (según norma Americana).
- Sistema de suspensión con perfilería oculta que permite una cantería abierta entre paneles de 6 mm.
- Cielo muy registrable para acceso al pleno.
- Compatible con distintos tipos de iluminación y otros accesorios.
- Cielo resistente y durable, con buen comportamiento ante cambios de temperatura y humedad.
- Composición inorgánica, lo que previene la formación de moho y el crecimiento de hongos.

(\*) Marca registrada Armstrong

## FORMA DE INSTALACIÓN Y REGISTRO

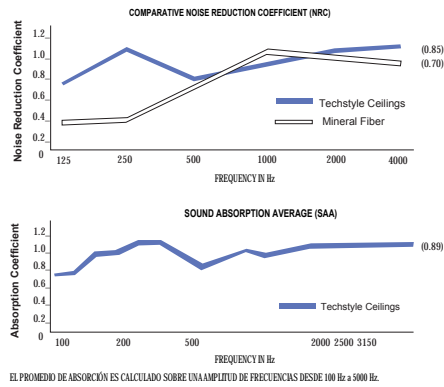
Los cielos acústicos **Techstyle** permiten el total acceso al pleno. El panel, que es muy liviano, cuelga del perfil grid durante el mantenimiento. Además, el sistema de clips mantiene el panel alineado por toda la vida del cielo.

### SISTEMA DE REGISTRO CIELO TECHSTYLE



## COMPORTAMIENTO ACÚSTICO

Los cielos **Techstyle** tienen propiedades acústicas notables que provocan la reducción del ruido a través de un amplio espectro de frecuencias, convirtiéndolo en el producto ideal para requerimientos acústicos.

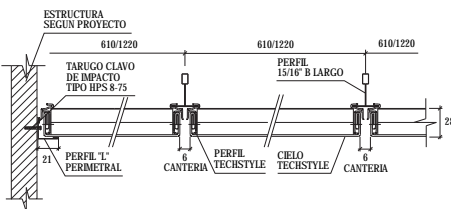


## RETROFIT: LO ULTIMO EN RECICLAJE DE CIELOS

Muchas veces, en los recintos donde se quiere instalar un cielo **Techstyle**, hay un cielo existente. Para instalarlos no se requiere remover el cielo existente, produciéndose un ahorro en el costo de la instalación y el tiempo.

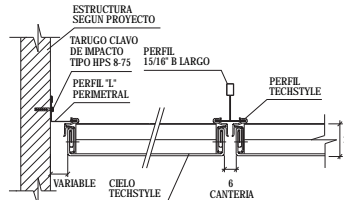
## DETALLES DE INSTALACIÓN

### DETALLE CONTRA MURO PERFIL "L"

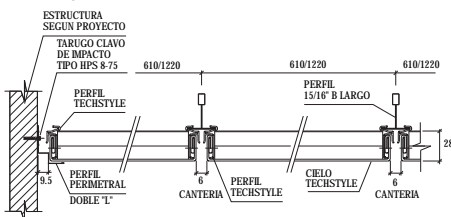


### DETALLE CONTRA MURO OPCIONALES

#### OPCION A



### DETALLE CONTRA MURO PERFIL DOBLE "L"



#### OPCION B

